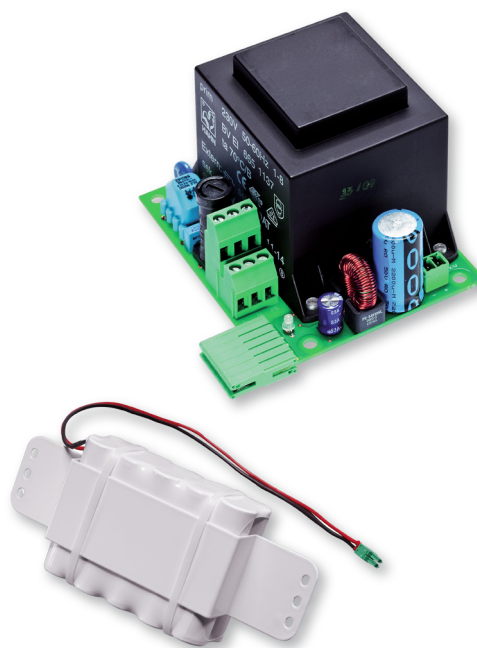


# Utvidelsesmoduler

## Type EM-TRF-USV



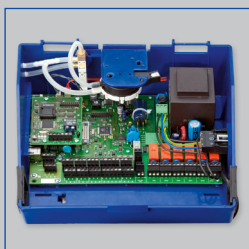
### For tilkobling av EASYLAB til 230 V-nettet og for avbruddsfri strømforsyning

Utvidelsesmodul for direkte kobling av EASYLAB-regulatorer type TCU3 og adaptermoduler type TAM til 230 V-nettet, med avbruddsfri strømforsyning

- Doble koblingsklemmer for tilkobling av 230 V forsyningsspenning
- Elektrisk pluggforbindelse til hovedkretskortet
- Utvidelsesmodulen monteres i kapslingen for EASYLAB-basiskomponenter
- Avbruddsfri strømforsyning for de tilkoblede modulene
- Integreert ladeelektronikk for batteriet med ladestatusindikator
- Signaliserig av strømbrudd til EASYLAB-kontrollpanelene
- Konfigurerbar virkemåte for regulatoren ved strømbrudd



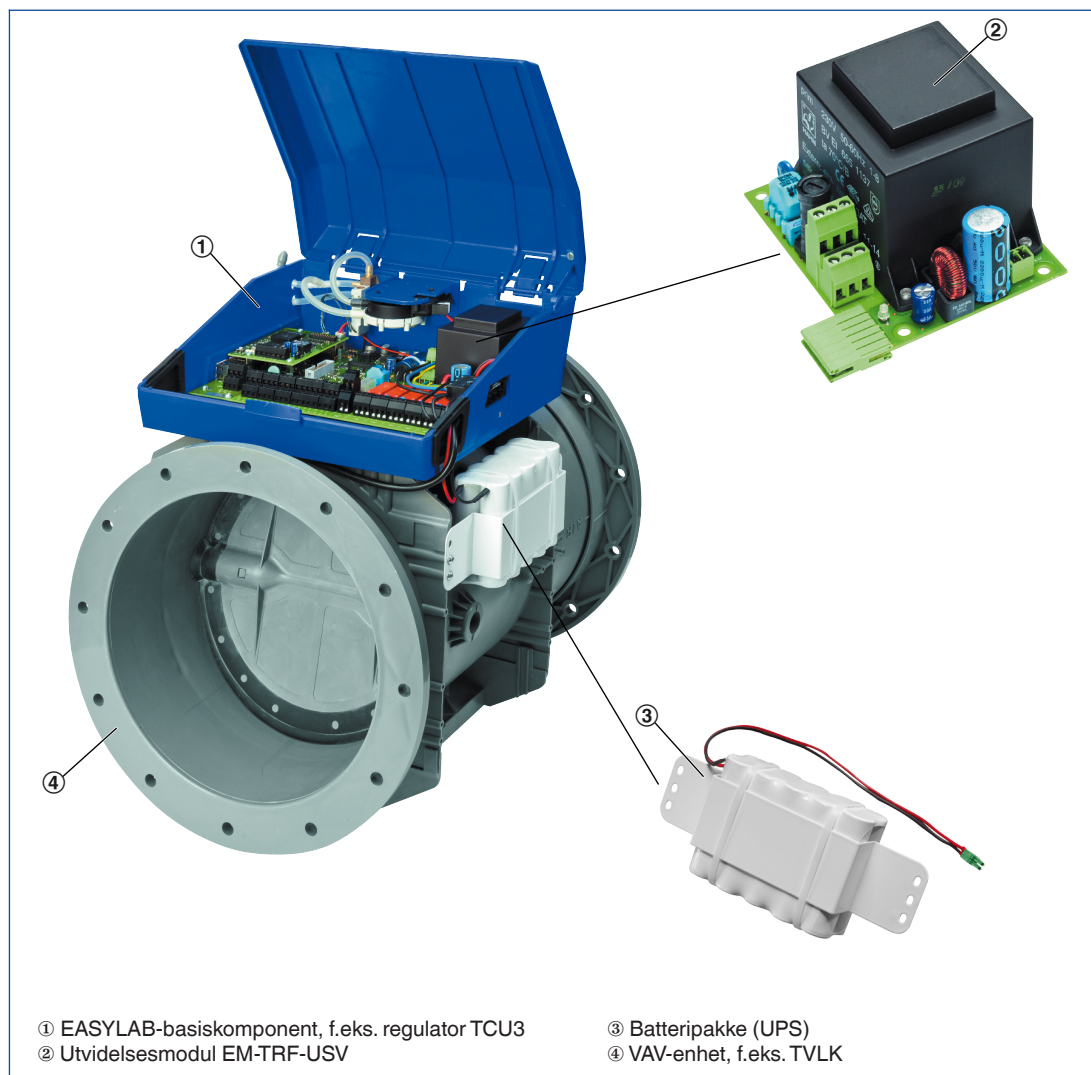
EASYLAB-adaptermodul TAM



EASYLAB-regulator TCU3

Type		Side
EM-TRF-USV	Generell informasjon	2.3 – 76
	Spesifikasjonstekst	2.3 – 79
	Grunnleggende informasjon og terminologi	2.7 – 1

### Basiskomponent TCU3 med utvidelsesmodul EM-TRF-USV



#### Beskrivelse

#### Anvendelse

- Utvidelsesmodul type EM-TRF-USV for EASYLAB-systemet
- For tilkobling av EASYLAB-basiskomponenter (TCU3 regulator eller TAM adaptermodul) til 230 V AC forsyningsspenning
- Strømforsyning til basiskomponenten og de tilkoblede modulene
- Batteripakken sikrer avbruddsfri strømforsyning også ved nettbrudd
- Regulering og/eller alarmoverføring også ved strømbrudd
- Monteres på fabrikken eller ettermonteres i kapslingen for EASYLAB-basiskomponenter

#### Supplerende produkter

- EasyConnect: Konfigurasjonsprogramvare for idriftsetting og diagnose av EASYLAB-komponenter

#### Spesielle egenskaper

- Klar til installasjon, enkel å koble til hovedkretskortet
- Doble koblingsklemmer for tilkobling av 230 V forsyningsspenning
- Enkel elektrisk tilkobling av utvidelsesmodul og EASYLAB-hovedkretskort ved hjelp av en forbindelsesplugg
- Enkel kabling av bryterstyrt avtrekksskapsbelysning i kombinasjon med utvidelsesmodulen EM-LIGHT
- Intelligent ladestyring med vedlikeholdslading, beskyttelse mot total utladning og beskyttet mot feil polaritet
- Indikatorlampe for driftsstatus
- Hvordan reguleringen skal oppføre seg ved strømbrudd, kan defineres (EASYLAB TCU3 med utvidelsesmodul EM-TRF-USV)
- Ved strømbrudd: Optisk signal på kontrollpanelet og konfigurert alarmoverføring

**Deler og egenskaper**

- Nettransformator 230 V AC (primær), 24 V AC (sekundær)
- Intelligent ladestyring med vedlikeholdslading, beskyttelse mot total utladning og beskyttet mot feil polaritet
- Indikatorlampe for driftsstatus
- Pluggforbindelse for tilkobling av modulen til EASYLAB-hovedkretskortet
- For ettermontering: Monter utvidelsesmodulen i grunnkapslingen, fest batteripakken, og koble den til utvidelsesmodulen
- EASYLAB-regulatoren TCU3 eller adaptermodulen TAM identifiserer utvidelsesmodulen automatisk
- Juster om nødvendig virkemåten for regulatoren og alarmen ved strømbrudd ved hjelp av konfigurasjonsprogramvaren EasyConnect

**Kjennetegn ved konstruksjonen**

- Kretskortdimensjoner og -festepunkter passer til EASYLAB-hovedkretskortet og kapslingen
- Festing med skruer
- Doble koblingsklemmer for enkel tilkobling av 230 V forsyningsspenning

**Installasjon og idriftsetting**

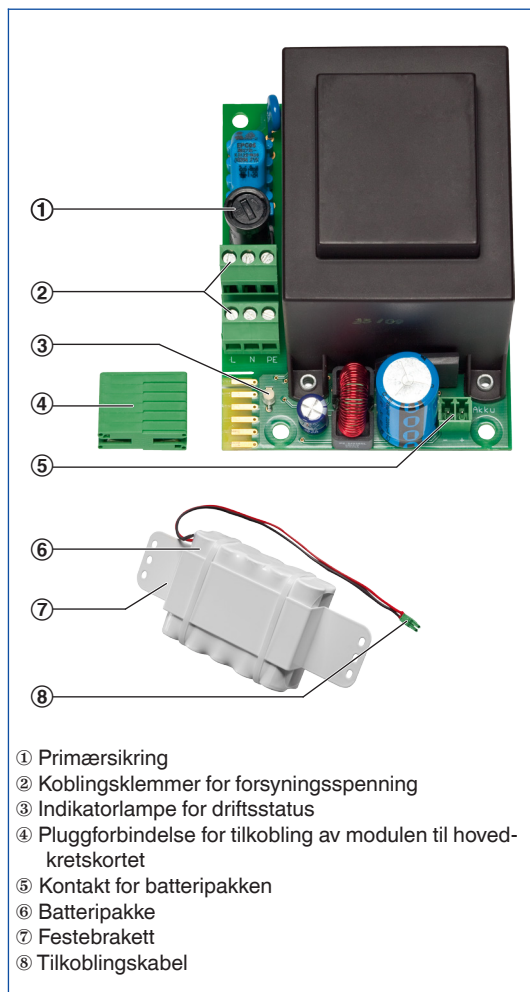
- Som tilleggsdel til EASYLAB-basiskomponenten: fabrikkmontert

**Tekniske data**

<b>Forsyningsspenning</b>	230 V AC ± 10 %, 50/60 Hz
<b>Primærsikring</b>	50 mA treg, 250 V
<b>Inngangseffekt</b>	opp til 40 VA for en regulator med alle utvidelsesmoduler; opp til 35 VA for en avtrekkskapsregulator med kontrollpanel; opp til 33 VA for en romregulator med kontrollpanel; opp til 29 VA for en romregulator uten kontrollpanel; opp til 9 VA for en TAM EASYLAB-adaptermodul
<b>Drift ved strømbrudd</b>	Én regulator (TCU3 eller TAM) med kontrollpanel, opprettholdelse av standarddrift i ca. 4,5 t, av definerte spjeldbladstillinger og strømbruddsignalisering i ca. 6 t
<b>Lading av batteripakken</b>	1500 mAh
<b>Batteriets levetid</b>	inntil 4 år. Uten vedlikeholdslading: 6 måneder
<b>Doble koblingsklemmer</b>	Maks kabelvernsnitt 2,5 mm <sup>2</sup>
<b>Driftstemperatur</b>	0–50 °C
<b>IEC-beskyttelsesklasse</b>	I (beskyttelsesjord)
<b>Kapslingsgrad</b>	IP 20
<b>EF-samsvar</b>	EMC i henhold til 2004/108/EF, lavspenning i henhold til 2006/95/EF
<b>Vekt</b>	2,4 kg (hvorav batteripakke 1,1 kg)

## Funksjon

### EM-TRF-USV



### Bestillingskode

Eventuelle tilleggsdeler må defineres med VAV-enhetens bestillingskode.

### Bestillingskodedetalj for reguleringskomponent ELAB EASYLAB-regulator TCU3 eller TAM

ELAB / ... / U... / ...

Ettermontering mulig.

### Utvidelsesmodul EM-TRF-USV for ettermontering

EM-TRF-USV

### Standardtekst

Utvidelsesmodul for EASYLAB-basiskomponenten (TCU3 regulator eller TAM adaptermodul) til direkte tilkobling til en 230 V forsyningsspenning. Utvidelsesmodulen har en transformator med en sekundærspenning (24 V) som er lik forsyningsspenningen for regulatoren og utvidelsesmodulene som er koblet til den. Avbruddsfri strømforsyning (UPS) i form av en batteripakke som opprettholder definerte funksjoner ved et strømbrudd.

### Spesielle egenskaper

- Klar til installasjon, enkel å koble til hovedkretskortet
- Doble koblingsklemmer for tilkobling av 230 V forsyningsspenning
- Enkel elektrisk tilkobling av utvidelsesmodul og EASYLAB-hovedkretskort ved hjelp av en forbindelsesplugg
- Enkel kabling av bryterstyrt avtrekksskapsbelysning i kombinasjon med utvidelsesmodulen EM-LIGHT
- Intelligent ladestyring med vedlikeholdslading, beskyttelse mot total utladning og beskyttet mot feil polaritet
- Indikatorlampe for driftsstatus
- Hvordan reguleringen skal oppføre seg ved strømbrudd, kan defineres (EASYLAB TCU3 med utvidelsesmodul EM-TRF-USV)
- Ved strømbrudd: Optisk signal på kontrollpanelet og konfigurérbar alarmoverføring

### Tekniske data

- Forsyningsspenning: 230 V AC  $\pm$  10 %, 50/60 Hz
- Inngangseffekt: opp til 40 VA for en regulator med alle utvidelsesmoduler; opp til 35 VA for en avtrekksskapsregulator med kontrollpanel; opp til 33 VA for en romregulator med kontrollpanel; opp til 29 VA for en romregulator uten kontrollpanel; opp til 9 VA for en TAM EASYLAB-adaptermodul
- Drift ved strømbrudd: Én regulator (TCU3 eller TAM) med kontrollpanel, opprettholdelse av standarddrift i ca. 4,5 t, av definerte spjeldbladstillinger og strømbruddsignalisering i ca. 6 t
- Lading av batteripakken: 1500 mA
- Batteriets levetid: inntil 4 år
- Doble koblingsklemmer: Maks kabelverrsnitt 2,5 mm<sup>2</sup>
- Kapslingsgrad: IP 20

