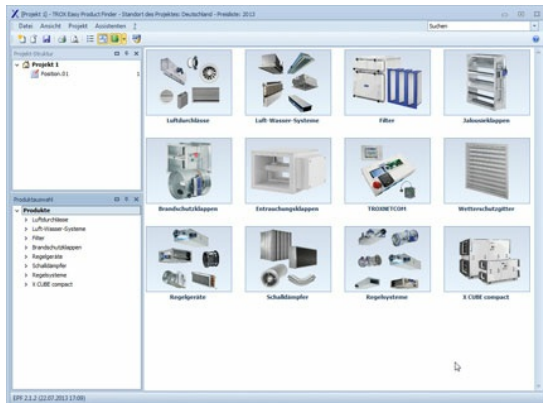


EASY PRODUCT FINDER BEREGNINGS PROGRAM

DEN NYE TROX EASY PRODUCT FINDER



HURTIG. PÅLIDELIG. NYSKABENDE.

TROX' Easy Product Finder er blevet et afgørende værktøj i branchen for teknisk bygningsudstyr. Konceptet er intuitivt og brugervenligt. Som bruger har man mulighed for frit at designe og konfigurere individuelle arbejdsområder. Indtastninger og genveje gør det muligt at arbejde hurtigere.

Ud over de ekstra produktgrupper, der nu er tilgængelige i Easy Product Finder, f.eks. TROX styresystemer, LABCONTROL og diffusorer fra TROX HESCO i Schweiz, er også navigationen og håndteringen af Easy Product Finder blevet udvidet. Dit arbejde bliver hurtigere, mere pålideligt og innovativt takket være den forbedrede direkte adgang til produktudvalget og produktstrukturen, den lette tilføjelse og ændring af projektelementer, den integrerede produktsøgning til hurtig projektering samt det gennemrevideerede interaktive rum wizard - nu også til styresystemer. Så snart projektdesignet er oprettet, kan du lave, eksportere og downloade en stykliste med alle produkter og essentielle tekniske data.

- **Anvendelsesbetingelser for Easy Product Finder**
TROX GmbH bekræfter, at den nuværende TROX Easy Product Finder software (EPF) og dens opdateringer kan downloades og anvendes gratis.
Licensen er ikke eksklusiv. TROX GmbH bevarer alle rettigheder til at arbejde på / ændre softwaren.
- **Operativsystem support**
Følgende operativsystemer understøttes:
 - Windows XP SP3
 - Windows 7Bemærkning: Hvis du endnu ikke har installeret .NET-framework 4.0, vil du under opsætningen af Easy Product Finder blive gjort opmærksom på dette og få muligheden for at gennemføre installationen.
- **Kompatibilitet og understøttelse af den tidligere version:**
Vi anbefaler, at du anvender den nye Easy Product Finder 2, således at du altid er opdateret.
Bemærk venligst, at dine tidligere projektfiler ikke er kompatible til at blive anvendt i den nye Easy Product Finder 2. Ved udgangen af 2012 udløb understøttelsen af Easy Product Finder 1.x.